



CIE.
LE CRI
DE
L'ESCARGOT

Vernassès

de Laurent Gaudé

S'il est impossible de comprendre, il est impératif de savoir.

Primo Lévi

Un artiste est un scarabée qui trouve, dans les excréments mêmes de la société, les aliments nécessaires pour produire les œuvres qui fascinent et bouleversent ses semblables.

L'artiste, tel un scarabée, se nourrit de la merde du monde pour lequel il œuvre, et de cette nourriture abjecte il parvient, parfois, à faire jaillir la beauté.

Wajdi Mouawad

Pourquoi ce texte?

Nous resterons tristes
longtemps mais pas terrifiés.
Pas terrassés.

—
Laurent Gaudé, Terrasses

LAURENT
GAUDÉ

TERRASSES

OU
NOTRE LONG BAISER
SI LONGTEMPS RETARDÉ
récit

La question de la résilience occupe une place importante dans les spectacles de la compagnie le cri de l'escargot.

Il y a le besoin de comprendre notre monde, d'échanger, de partager, de ne plus se sentir impuissant face à certaines violences, mais aussi celui de transformer la laideur en beauté, construire, reconstruire, penser et panser le monde.

Le texte Terrasses de Laurent Gaudé m'a tout de suite sauté aux yeux, un coup de cœur énorme, un désir irrésistible de m'emparer de ces mots .

L'hommage que Laurent Gaudé rend aux victimes des attentats du 13 novembre 2015, mais également aux proches, ainsi qu'à tous ses héros du quotidien, est traité avec une poésie et une délicatesse qui en font une œuvre puissante artistiquement et humainement.

Alors que bientôt 10 ans se seront écoulés après ces terribles attentats, j'ai l'envie de me saisir de ce texte, de rendre hommage, de lutter contre la peur et la tyrannie avec mes armes, celles du spectacle vivant.



Je souhaite un spectacle collectif qui rassemble.
Un spectacle où le NOUS est roi.

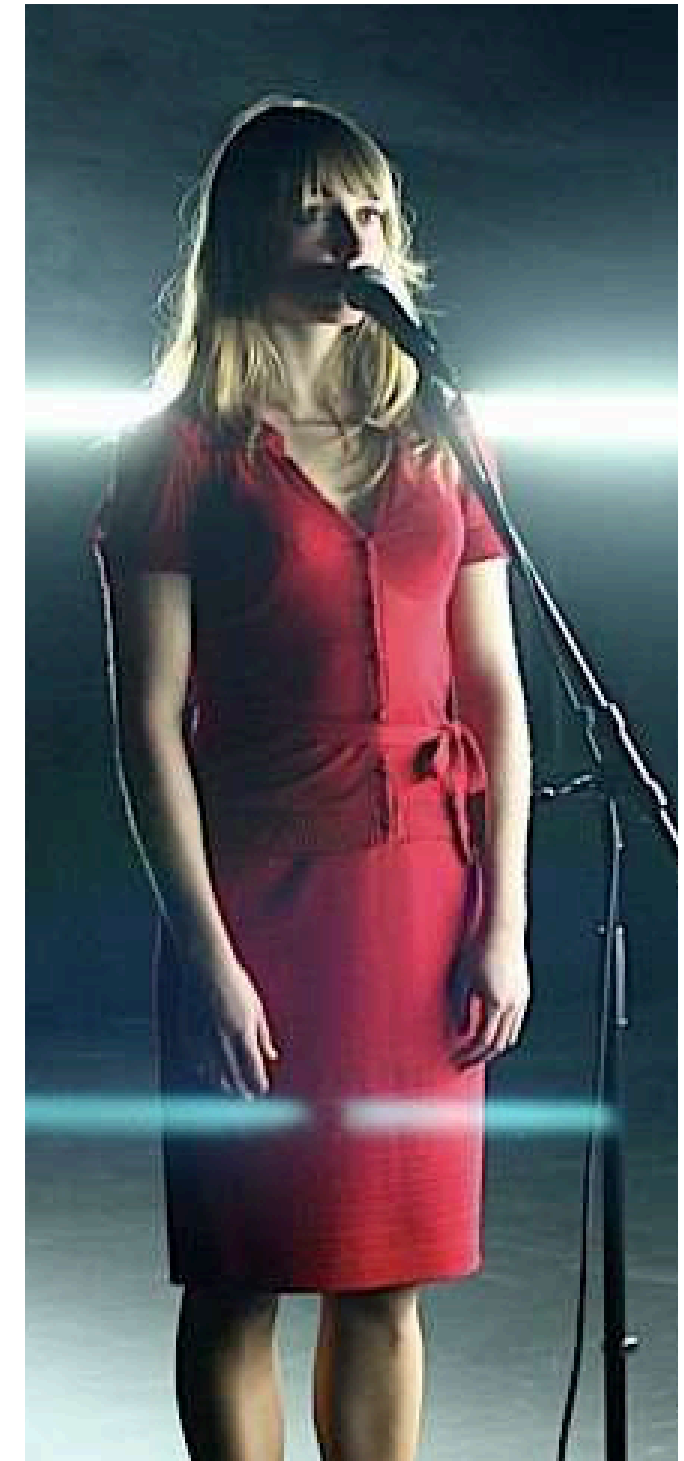
Mes comédiens seront les voix et les corps de ceux qui ont vécu de près ou de loin ces événements tragiques.

Toute la mise en scène reposera sur le jeu des interprètes, présents sur le plateau du début à la fin, endossant les différents personnages/personnes, passant de l'un à l'autre, formant un chœur mouvant.

Je souhaite un espace vide, où les acteurs créent la scénographie, un espace rempli de vie, où l'acteur est roi, où la danse, la musique en live viennent accompagner les témoignages.

Quelques chaises, et des corps qui sculptent l'espace, rythment le temps, évoquent des lieux, des personnes...

JE SOUHAITE QU'ENSEMBLE, À CHAQUE REPRÉSENTATION, NOUS FASSIONS LE RÉCIT DE CES ÂMES, RECONSTRUISONS CETTE TRAGÉDIE, POUR LA TRANSMETTRE, NE PAS OUBLIER, RESTER DEBOUT, LIBRES, ET CÉLÉBRER LA VIE.



Mood board



L'équipe



MISE EN SCÈNE & PORTEUSE DU PROJET.

JENNY LEPAGE

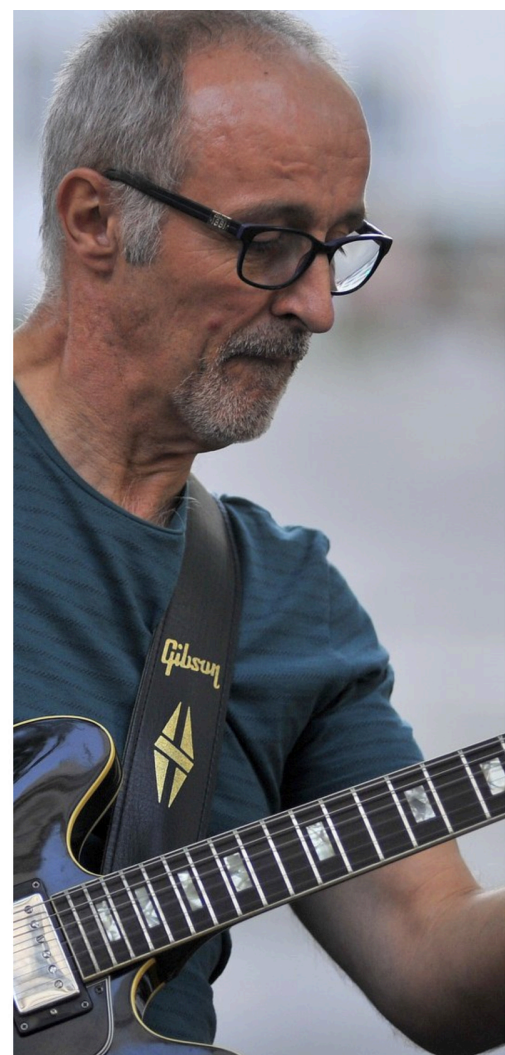
**Co-fondatrice de la compagnie le cri de l'escargot.
Metteuse en scène / Scénographe / Comédienne.**

Je défends un théâtre engagé et visuel où se mêlent jeu d'acteur, danse, marionnettes, ombres chinoises ou encore vidéos. Au fil des années, mes recherches se sont orientées vers la thématique de la résistance et de la résilience.

Parallèlement, mon goût de la transmission m'a amené à enseigner le théâtre, ou encore à intervenir dans différentes structures en utilisant le théâtre comme vecteur pédagogique ou social.

En tant qu'artiste, j'aime questionner le monde et l'humain, me pencher sur des thématiques de société fortes, ou existentielles.







LE CRI
DE
L'ESCARGOT

Terrasses

de Laurent Gaudé



L'équipe
artistique



Nos spectacles





CIE.
**LE CRI
DE
L'ESCARGOT**

Contact



lecridelescargot@yahoo.fr



Jenny Lepage 06-86-63-57-26

COMPAGNIE LE CRI DE L'ESCARGOT
38 RUE DU TEXEL
75014 PARIS

N° SIRET : 498 872 639 00022 CODE APE : 900 1Z
N° LICENCE ENTREPRENEUR DE SPECTACLE : L-R-21-4115